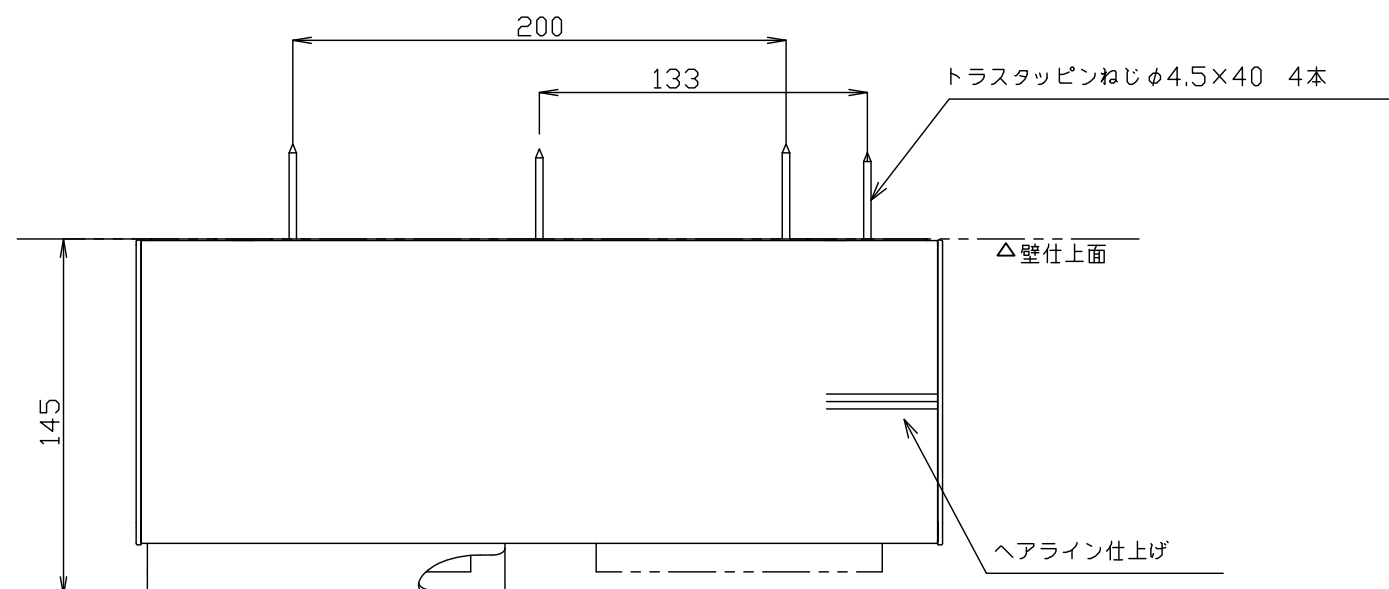
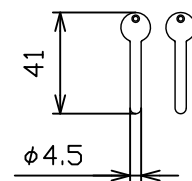
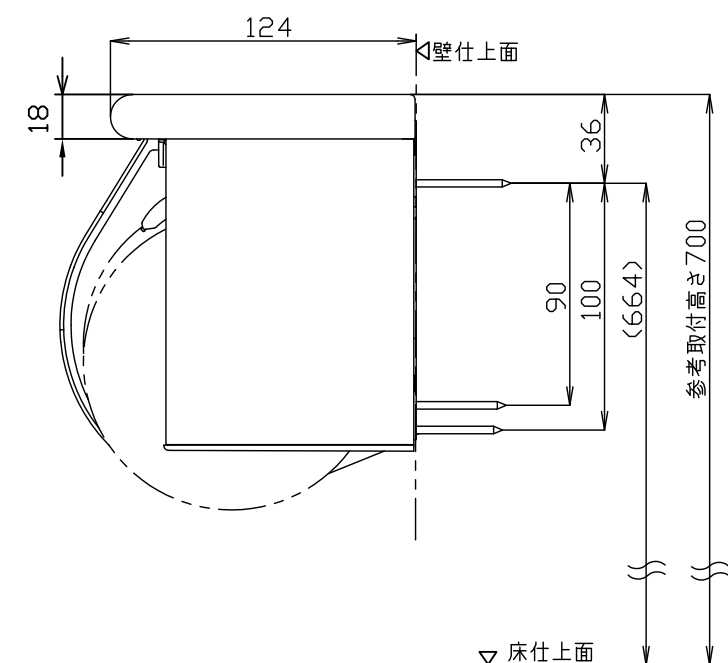
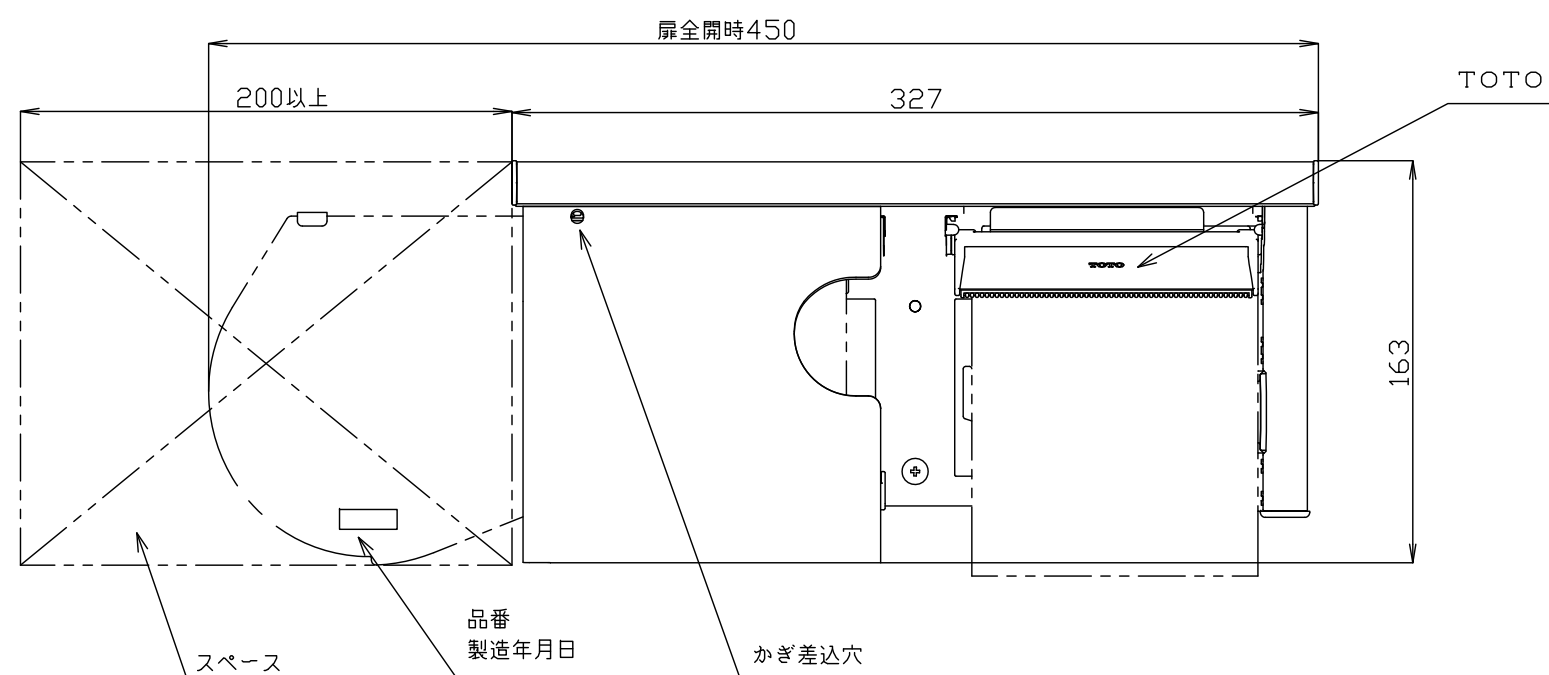
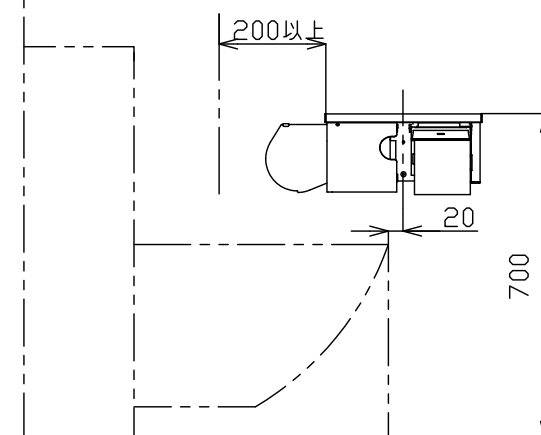


かぎ（樹脂製2ヶ付属）



推奨取付位置



●使用に関するおねがい

- ・使用可能ペーパー：外径φ130mm以下、幅114mm以下で、内径φ38mmの芯ありペーパーまたは、内径φ32～φ38の芯なしペーパーを使用してください。
上記以外のペーパーですと使用できない場合があります。
- ・直射日光が当たる場所では使用しないでください。変色の原因になります。

●安全上の注意

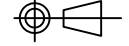
- ・取付面には厚さ12mm以上の構造用合板（JAS規格品）または同等以上の強度のある下地材を使用する。
- ・取付面がコンクリート下地の場合は、別途固定金具【品番T110D28 樹脂プラグ20個入り】＜φ6×30、下穴φ6＞を使用する。
- ・取付には必ず同梱のねじを使用する。
- ・取付完了後、商品にガタツキがないことを確認する。
- ・取付時は、必ず保護手袋を使用する。

●設置に関するおねがい

- ・壁に不陸がある場合、フラット面を確保してください。
- ・ペーパー補充やメンテナンスのため、開口側横に200mm以上の空間を確保してください。

●機能

- ・スベア付（スベア1個）
- ・立ち座りラク棚付（耐荷重600N）
- ・ワンハンドカット機能付
- ・外径φ130ペーパー対応
- ・かぎ付き

TOTO			単位 mm	名称
製 興 澤	検 松 山	日 付 23.12.01	尺 度 1 : 3	スベア付紙巻器（棚付）
備考 ステンレスタイプ 棚板・本体：ステンレス製、芯棒：樹脂製				図番 YH191KR A